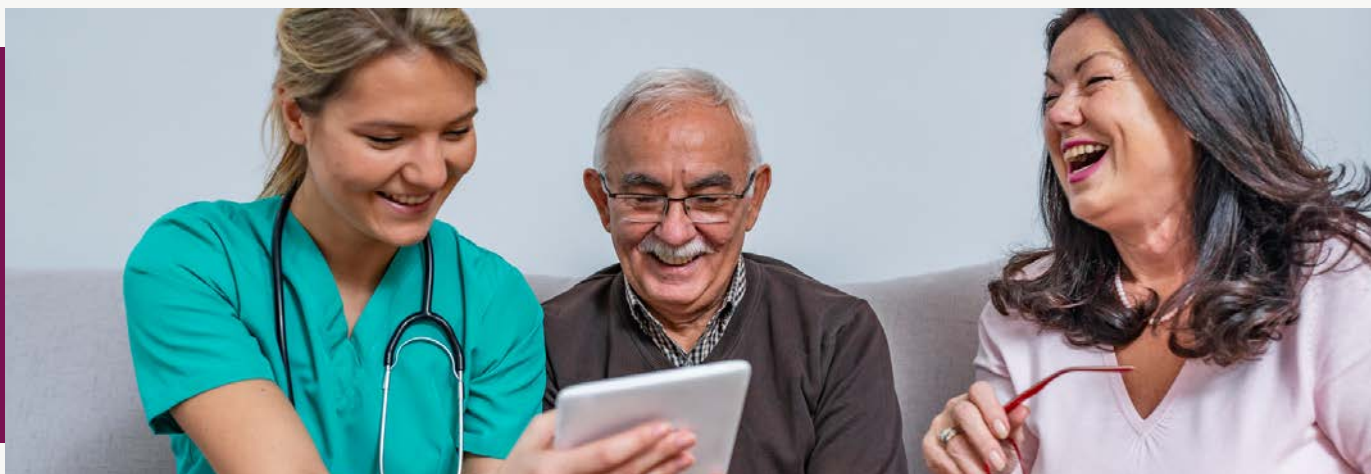


# Y Llawlyfr Cynrychiolydd Dinasyddion 2024



**Trydydd Sector**



---

## Beth sydd wedi'i gynnwys yn y llawlyfr?

---

**1 - 17**

Croeso i'r Bwrdd Partneriaeth Rhanbarthol Gorllewin Cymru

---

**18 - 21**

Paratoi ar gyfer cyfarfodydd a dweud eich dweud

---

**22**

Beth yr ydych chi'n ei wneud fel cynrychiolyddcredu dinasyddion dementia?

---

**23 - 24**

Canllaw i ystyron iechyd a gofal cymdeithasol

---



---

## Croeso i'r Bwrdd Partneriaeth Rhanbarthol Gorllewin Cymru

---

Diolch am fynegi diddordeb mewn ymuno â Bwrdd Partneriaeth Rhanbarthol Gorllewin Cymru. Mae eich profiad gyda'n system iechyd a gofal cymdeithasol yng Ngorllewin Cymru yn ddefnyddiol iawn i ni. Rydym yn gyffrous i glywed eich barn ar sut y gallwn wella gwasanaethau.

Fel aelod newydd, byddech yn eistedd ochr yn ochr ag aelodau o'r awdurdodau lleol a'r bwrdd iechyd lleol sy'n bartneriaid statudol o fewn y bartneriaeth ranbarthol, ac aelodau o'r trydydd sector.

Mae gennym lawer o ddigwyddiadau a phrosiectau cyffrous ar y gweill ar gyfer eleni, ac rydym wrth ein bodd bod gennych ddiddordeb mewn ymuno â'n tîm.

Edrychwn ymlaen at glywed oddi wrthyich.

Cofion,

*JUDITH HARDISTY*

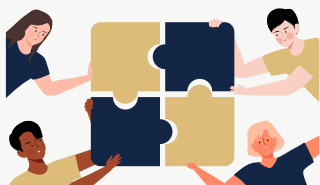
**CYFARWYDDWR Y BWRDD**



---

## Beth y mae Bwrdd Partneriaeth Rhanbarthol Gornllewin Cymru yn ei wneud?

---



Rydym yn grŵp o Gynghorau Sir, y GIG, grwpiau cymunedol, a Llywodraeth Cymru.



Rydym yn cydweithio i gynllunio sut i gefnogi gwasanaethau iechyd a gofal cymdeithasol yng Ngorllewin Cymru.



Rydym yn helpu pawb i ddilyn cynllun rhanbarthol a gwirio i weld a yw'n gweithio'n dda.



Rydym am greu system lle gall gwahanol sefydliadau rannu adeiladau, gwasanaethau a chyllid, os yw'n gwneud synnwyr i wneud hynny.



## Sut y mae Bwrdd Partneriaeth Rhanbarthol Gorllewin Cymru yn gweithio?



Mae Bwrdd Partneriaeth Rhanbarthol Gorllewin Cymru yn gwneud yn siŵr bod holl bartneriaid y rhanbarth yn cydweithio drwy nifer o is-fyrddau i gyflawni nodau cynllun ardal Gorllewin Cymru.



Mae'r is-fyrddau yn gyfarfodydd penodol sydd wedi'u hanelu at rai meysydd o gynllun ardal Gorllewin Cymru, megis dementia, gofalwyr, bwrdd atal ac awtistiaeth.



Ni yw Tîm Bwrdd Partneriaeth Rhanbarthol Gorllewin Cymru ac rydym yn helpu i gynllunio a chyflawni gwaith o'r is-fyrddau. Rhaglenni rhanbarthol yw'r rhain ac rydym yn gweithio gyda Llywodraeth Cymru a phartneriaid rhanbarthol, i wirio a yw'r rhaglenni'n gweithio'n dda.

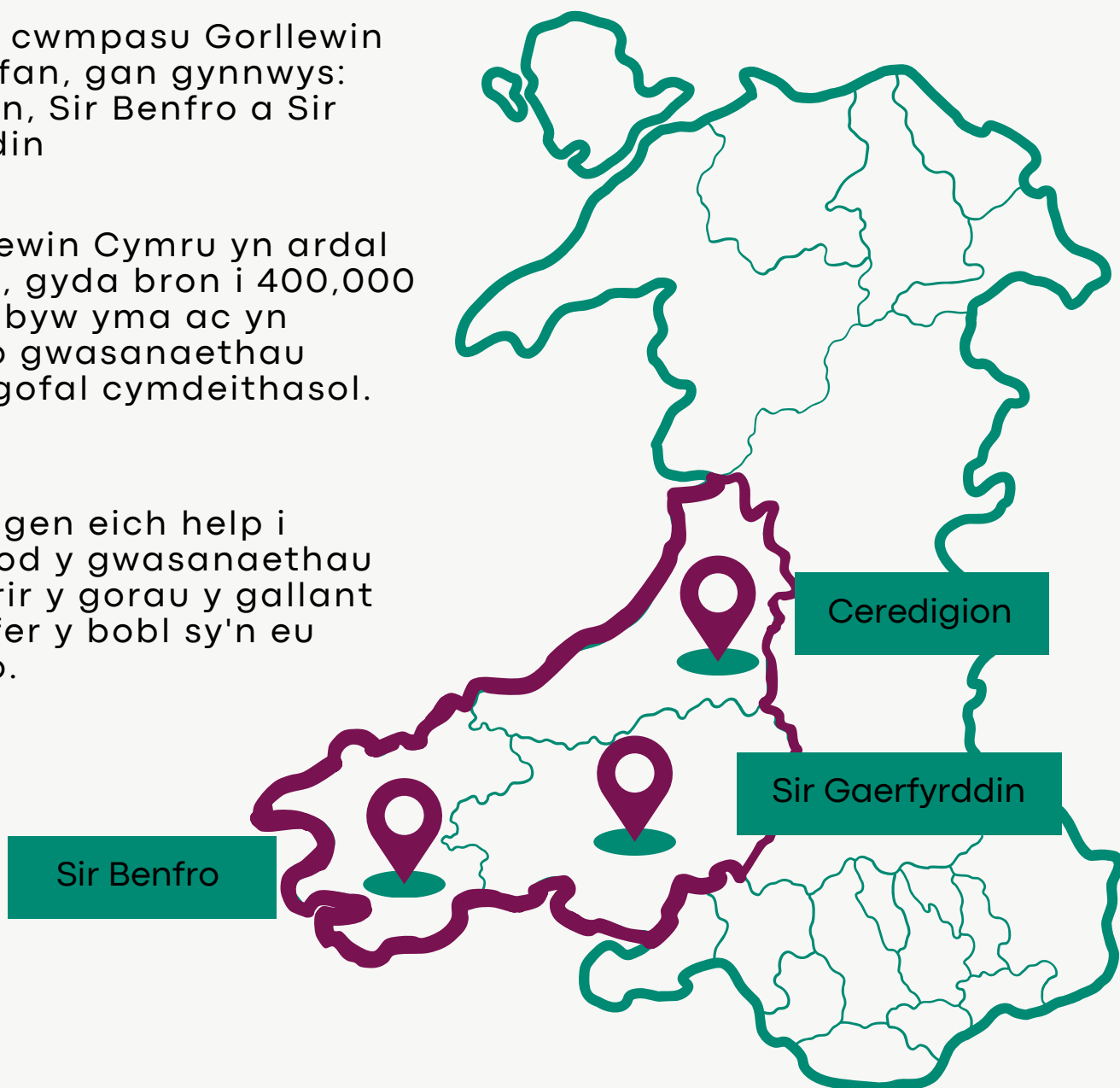


## Pa ardaloedd mae Bwrdd Partneriaeth Rhanbarthol Gorllewin Cymru yn cwmpasu?

Rydym yn cwmpasu Gorllewin Cymru gyfan, gan gynnwys: Ceredigion, Sir Benfro a Sir Gaerfyrddin

Mae gorllewin Cymru yn ardal fawr iawn, gyda bron i 400,000 o bobl yn byw yma ac yn defnyddio gwasanaethau iechyd a gofal cymdeithasol.

Rydym angen eich help i sicrhau bod y gwasanaethau a ddarperir y gorau y gallant fod ar gyfer y bobl sy'n eu defnyddio.



A map of Wales



## Pa adroddiadau y mae'n rhaid i ni eu llunio ar gyfer Llywodraeth Cymru?



Gyda'n gilydd, rydym yn paratoi ac yn diweddarau adroddiadau a chynlluniau sy'n ofynnol yn ôl y gyfraith o dan Ddeddf Gwasanaethau Cymdeithasol a Llesiant (Cymru) 2014.



Mae hyn yn cynnwys paratoi a diweddarau'r Asesiadau Anghenion Poblogaeth bob pum mlynedd, Adroddiadau Sefydlogrwydd y Farchnad, a Chynlluniau Ardal.



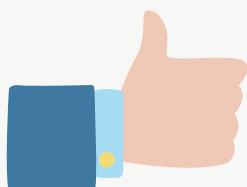
Mae'r cynlluniau hyn yn nodi beth yw ein blaenoriaethau fel rhanbarth ac yna gallwn sicrhau bod adnoddau ar gael i'w cyflawni.



## Pam y mae eich profiadau a'ch llais yn bwysig i ni?



Gallwch ddweud wrthym am eich profiadau o ddefnyddio gwasanaethau gofal a chymorth. Bydd hyn yn ein helpu i ddeall beth sy'n gweithio'n dda a beth sydd angen ei wella.



Gallwch wneud yn siŵr ein bod yn gwneud ein gwaith drwy ofyn cwestiynau a'n dal yn atebol. Os ydych yn teimlo nad ydym yn diwallu anghenion y bobl yr ydym yn eu gwasanaethu, gallwch ein herio.



Gallwch chi helpu i sicrhau bod pawb yn cael dweud eu dweud ynghylch y system gofal a chymorth. Gallwch annog pobl i ddefnyddio gwasanaethau a helpu i godi ymwybyddiaeth o'r system.



Gallwch rannu eich profiadau a helpu i sicrhau bod y penderfyniadau sy'n cael eu gwneud yn seiliedig ar yr hyn sydd ei angen ar bobl yng Ngorllewin Cymru.





## Beth fydddech chi'n ei wneud fel aelod o Fwrdd Partneriaeth Rhanbarthol Gorllewin Cymru?



Fel cynrychiolydd dinasyddion, bydd gennych yr un hawliau ag aelodau eraill y bwrdd.



Mae hyn yn golygu y bydddech yn pleidleisio ar bob mater sy'n dod gerbron y bwrdd, a gallwch hefyd gael eich enwebu ar gyfer swydd cadeirydd neu is-gadeirydd.



Bydddech yn cael eich gwahodd i tua 10 cyfarfod y flwyddyn. Mae popeth yn iawn os na allwch fynychu pob cyfarfod.



Byddwn yn eich helpu i baratoi ar gyfer pob cyfarfod a byddwn yn anfon dogfennau atoch i'w darllen. Bydd hyn yn cymryd tuag awr y mis.



## Faint o gynrychiolwyr dinasyddion sydd eu hangen ar Fwrdd Partneriaeth Rhanbarthol Gorllewin Cymru?



Nid oes unrhyw gyfyngiadau ar nifer y cynrychiolwyr dinasyddion a all ymuno â ni. Po fwyaf o bobl sy'n ymuno, y mwyaf o bobl y byddai'n rhaid i chi rannu eich profiadau a'ch gwybodaeth â nhw.



Fel bwrdd partneriaeth rhanbarthol mae'n rhaid i ni gael cynrychiolwyr dinasyddion a all gynrychioli person ag anghenion gofal a chymorth, gofalwyr, sefydliadau trydydd sector a darparwyr gofal.



Mae pob cynrychiolydd dinasyddion yn gweithio ochr yn ochr ag aelodau o Gyngorau Sir, y GIG, grwpiau cymunedol, a Llywodraeth Cymru.



## Ni yw'r bobl sy'n cefnogi Bwrdd Partneriaeth Rhanbarthol Gorllewin Cymru

Mae gan BPRhGC dîm o bobl sy'n gweithio'n llawn amser gyda'i gilydd i gynnal y bwrdd partneriaeth.



Mae Rheolwyr y Rhaglen fel arweinwyr, maen nhw'n sicrhau bod yr holl brosiectau gwahanol yn gweithio gyda'i gilydd i gyflawni nod mawr. Maen nhw'n cynllunio, yn cydgysylltu, ac yn cadw pethau ar y trywydd iawn, gan sicrhau bod popeth yn cyd-fynd â darlun mawr BPRhGC.



Mae'r Tîm Hwyluso yn helpu prosiectau rheolwyr y rhaglen i aros ar y trywydd iawn, gan weithio gyda llawer o wahanol grwpiau ym maes iechyd a gofal cymdeithasol i ystyried trafodaethau, prosesau gwneud penderfyniadau, a gweithgareddau datrys problemau



---

## Ni yw'r bobl sy'n cefnogi Bwrdd Partneriaeth Rhanbarthol Gorllewin Cymru

---



Mae'r Tîm Cyfalaf yn cynllunio adeiladau sy'n cefnogi pobl ag anghenion gofal a chymorth ar draws Gorllewin Cymru. Mae ganddyn nhw gynllun cyfalaf 10 mlynedd y maen nhw'n ei ddilyn.



Mae Tîm Hwb Arloesi Rhanbarthol (RIC) yn helpu pobl ledled Gorllewin Cymru i rannu syniadau a chynlluniau newydd i wella iechyd a gofal cymdeithasol.

I weld llun o holl aelodau'r tîm, edrychwch ar y dudalen hon ar ein gwefan:

<https://wwrpb.org.uk/en/who-we-are/>

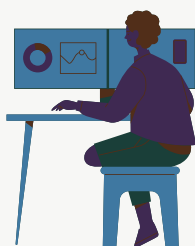


## Pa gefnogaeth fyddai ar gael i chi pan fyddwch yn ymuno?



ICyflwyniad i Fwrdd Partneriaeth Rhanbarthol Gorllewin Cymru

Rydym yn croesawu pob aelod newydd i'r tîm gyda chyflwyniad. Dyma lle byddem yn eich helpu i ddeall eich rôl a beth mae'r Bwrdd Partneriaeth Rhanbarthol Gorllewin Cymru yn ei wneud.



Byddwch yn derbyn cefnogaeth bwrpasol ar gyfer pob mater ymarferol. Mae hyn yn cynnwys cymorth gyda TG, hawlio treuliau, cael gafael ar bapurau cyfarfodydd, a sicrhau bod dogfennau'n cael eu derbyn mewn modd amserol.



Byddwch yn gallu dysgu cymaint ag sydd angen am y gwaith ym Mwrdd Partneriaeth Rhanbarthol Gorllewin Cymru.

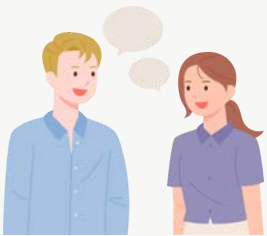
Gallwch wneud hyn ar amser a chyflymder sy'n addas i chi.



Bydd treuliau parod yn cael eu had-dalu, gan gynnwys costau teithio a gofalwr.



## Pa gefnogaeth fyddai ar gael i chi pan fyddwch yn ymuno?



Rhag-gyfarfodydd gyda'r cadeirydd a/neu'r swyddog cymorth cyn pob cyfarfod i drafod papurau a chymorth os oes angen.



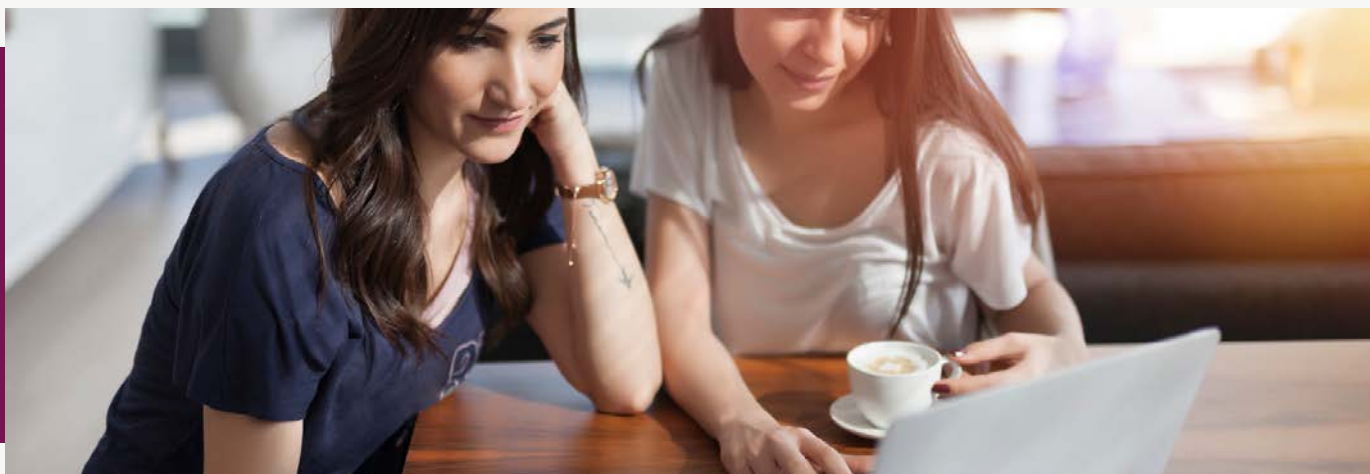
Os ydych chi ei eisiau, byddwch chi'n cael eich paru â mentor neu gyfaill. Bydd y person hwn yn gallu eich helpu chi gyda'ch rôl



Byddwch yn gysylltiedig ag aelodau eraill o'r bwrdd neu bartneriaid eraill a allai fod â diddordeb yn eich gwaith. Bydd hyn yn eich helpu i ddysgu oddi wrth eraill ac i feithrin perthnasoedd.



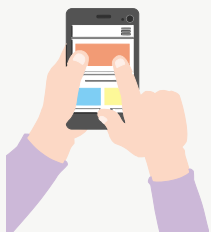
Byddwch yn cael cynnig dau gyfarfod y flwyddyn gyda'r person sy'n arwain ar y maes gwaith yr ydych yn ymwneud ag ef, gall hyn fod ar sail un-i-un os ydych yn dymuno.



## Pa gymorth TG fyddai ar gael i chi pan fyddwch yn ymuno?



Rydym am i chi deimlo'n gyfforddus yn defnyddio dyfais electronig i gael mynediad at gyfarfodydd, e-byst a dogfennau yn ystod eich amser gyda ni.



Os ydych chi eisiau dysgu mwy am ddefnyddio dyfeisiau electronig, rydym yn cynnig dosbarthiadau ar-lein ac wyneb yn wyneb mewn partneriaeth â Cwmpas.



Gall fod yn anodd defnyddio dyfeisiau electronig i gael mynediad at gyfarfodydd a dogfennau, felly rydym am eich helpu i ddysgu sut i wneud hynny.



Os nad oes gennych chi fynediad i ddyfais electronig fel ffôn symudol, llechen neu gyfrifiadur efallai y byddwch yn gymwys i gael benthyc un drwy Cwmpas. Rhowch wybod i ni pan fyddwch yn ymuno pa gymorth sydd ei angen arnoch gyda dyfeisiau electronig



## Sut y dylech chi baratoi ar gyfer cyfarfodydd?



### Darllenwch yr Agenda

Caiff y rhain eu hanfon ynghyd â gwahoddiad y cyfarfod i egluro sut y caiff y cyfarfod ei strwythuro



### Codi unrhyw bryderon

Os oes gennych unrhyw faterion yn ymwneud â'r agenda neu'r papurau sydd wedi'u hanfon cyn cyfarfod, rhowch wybod i ni. Byddwn yn helpu i egluro unrhyw bryderon.



Cadw pob trafodaeth a phenderfyniad yn gyfrinachol. Peidiwch â rhannu unrhyw wybodaeth yr ydych yn ei dysgu o fod yn aelod o'r bwrdd. Os nad ydych yn siŵr a yw gwybodaeth yn gyfrinachol, gofynnwch i ni.



### Cadw at y côd ymddygiad.

Mae hyn yn golygu bod yn onest ac yn dryloyw, ac osgoi gwrthdaro buddiannau.





## Pa fath o gyfarfodydd sy'n cael eu cynnal?

Rydym yn cynnal ac yn mynd i amrywiaeth o gyfarfodydd gwahanol. Gall y cyfarfodydd hyn gynnwys trafod a phenderfynu ar brosiectau i'w cynnal, darparu gwasanaethau neu fonitro gwasanaethau yng Ngorllewin Cymru.

Rydym yn cynnal cyfarfodydd fel:



### Cyfarfod Bwrdd Partneriaeth Rhanbarthol Gorllewin Cymru (RPB)

Cynhelir y cyfarfod hwn bob 3 mis, ac mae'n dod â'r holl bartneriaid ynghyd.



### IEG (Y Grŵp Gweithredol Integredig)

Y cyfarfod hwn yw'r grŵp cynllunio gweithredol ar gyfer y Bwrdd Partneriaeth Rhanbarthol.



### Grŵp Datblygu Gofalwyr

Mae'r cyfarfodydd hyn yn trafod gwasanaethau a fframweithiau sy'n ymwneud â gofalwyr.



### Y Bwrdd Atal

Mae'r cyfarfodydd hyn yn trafod gwasanaethau a darpariaeth ataliol iechyd a llesiant.



### Cyfarfodydd y Grŵp Llywio Dementia a 5 Is-grŵp

Mae'r cyfarfodydd hyn yn trafod gwasanaethau sy'n gysylltiedig â dementia.



efallai y bydd cyfleoedd i gynrychiolwyr dinasyddion yn y cyfarfodydd hyn.



---

## What meetings are there?

---



### Grŵp Gwella Niwroamrywiaeth

Mae'r cyfarfod hwn yn trafod gwasanaethau niwroddatblygiadol.



### Cyfarfod Eiriolaeth

Mae'r cyfarfod hwn yn dod â gwahanol sefydliadau ynghyd i edrych ar ffyrdd o wneud cymorth eiriolaeth yn well i bobl..



### Bwrdd Cyfalaf Strategol ynghyd â'r Is-Grŵp Cyfalaf Gweithredol

Mae'r bwrdd hwn yn goruchwyllo'r gwaith o gynllunio adeiladau ar gyfer pobl ag anghenion gofal a chymorth.



### Y Bwrdd Comisiynu

Mae'r bwrdd hwn yn trafod ac yn cynllunio sut mae gwasanaethau'n cael eu darparu ar gyfer pobl ag anghenion gofal a chymorth.



### Y Bwrdd Digidol

Mae'r cyfarfodydd hyn yn trafod sut y gallwn drawsnewid Gorllewin Cymru yn ddigidol.



### RILP (Partneriaeth Gwella Bywydau Ranbarthol)

Mae'r grŵp hwn yn cyd-gynhyrchu prosiectau ar gyfer pobl sy'n niwroamrywiol a/neu bobl sydd ag anableddau dysgu.



efallai y bydd cyfleoedd i gynrychiolwyr dinasyddion yn y cyfarfodydd hyn.



---

## Beth fyddai eich cyfrifoldebau?

---



Byddai eich cyfrifoldebau fel aelod yn cynnwys y canlynol:

1

Rhannu eich profiadau i helpu i lywio gwaith y Bwrdd Partneriaeth Rhanbarthol.

2

Rhoi adborth ar gynlluniau a chynigion ar gyfer gwasanaethau iechyd a gofal cymdeithasol.

3

Gweithio gyda phartneriaid eraill i wella gwasanaethau.

4

Mynychu cyfarfodydd a rhannu eich barn ar sut y gellir gwella gwasanaethau drwy gydweithio ag eraill.

5

Bod yn gyswllt rhwng y bwrdd a defnyddwyr gwasanaeth a gofalwyr eraill.

6

Dilyn polisiau gwaith Cyngor Sir Caerfyrddin.



---

## Beth y mae Model Gofal yn ei olygu?

---

Pan fyddwch yn ymuno â ni mewn cyfarfodydd, efallai y byddwch yn clywed rhywun yn siarad am Fodel Gofal (MoC). Maent yn sôn am brosiect yn y gwasanaethau iechyd a gofal cymdeithasol, sy'n dod o dan fodel gofal.

Mae 6 math gwahanol o fodel gofal yng Nghymru.

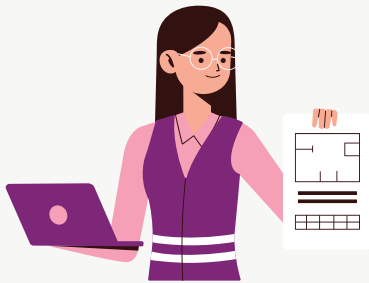
- 1** Gofal yn y gymuned: Atal a chydgysylltu cymunedol
- 2** Gofal yn y gymuned: Gofal cymhleth yn nes at y cartref
- 3** Hyrwyddo iechyd a llesiant emosiynol da
- 4** Cynorthwyo teuluoedd i aros gyda'i gilydd yn ddiogel a chefnogaeth therapiwtig i blant sydd â phrofiad o ofal
- 5** Gartref o'r ysbyty
- 6** Datrysiadau seiliedig ar lety



---

## Beth fydddech chi'n ei wneud fel cynrychiolydd o'r trydydd sector?

---



Fel aelod o drydydd sector y bwrdd, bydddech yn helpu i sicrhau bod y gwaith a wneir gan y Bwrdd Partneriaeth Rhanbarthol yn cael ei lywio gan safbwyntiau'r Trydydd Sector.



Rydych yn rhoi llais i sefydliadau ac i grwpiau cymunedol y Trydydd Sector yn ardal y Bwrdd Partneriaeth Rhanbarthol ac yn helpu i ymgorffori egwyddorion cydgynhyrchu yng ngwaith y bartneriaeth ranbarthol ar bob lefel. Sicrhau bod gwaith y bwrdd yn gynhwysol a bod lleisiau'r gymuned yn cael eu clywed.



Bydddech hefyd yn chwaraes rhan mewn meithrin ymddiriedaeth rhwng y bwrdd ac asiantaethau partner eraill. Cynorthwyo'r gwaith o gydweithio rhwng gwahanol sectorau a helpu i greu amgylchedd mwy cydweithredol.



Yn gyffredinol, bydd cynrychiolydd y trydydd sector yn rhan hanfodol o waith y Bwrdd Partneriaeth Rhanbarthol. Bydddech yn ased gwerthfawr i'r bwrdd ac yn helpu i sicrhau bod gwaith y bwrdd yn effeithiol ac yn ymatebol i anghenion y gymuned.



---

## CANLLAW I YSTYRON IECHYD A GOFAL CYMDEITHASOL

---



**AHW:** Cymru Iachach

**CAVO:** Cymdeithas Mudiadau Gwirfoddol Ceredigion

**CFS:** Sgôr Eiddilwch Clinigol

**CoPs:** Cymuned Ymarfer

**CVCs:** Cyngorau Gwirfoddol Sirol

**D2RA:** Rhyddhau i adfer ac asesu

**HDAH:** Diwrnodau Iach yn y Cartref (yn seiliedig ar fodel UDA)

**HDAH:** Diwrnodau Iach yn y Cartref Cymru

**HUHB:** Bwrdd Iechyd Prifysgol Hywel Dda

**HWWB:** Bwrdd Gorllewin Cymru Iachach

**ICF:** Y Gronfa Gofal Integredig

**IEG:** Grŵp Gweithredol Integredig

**IHFG:** Grŵp Integredig Gartref yn Gyntaf

**IRCF:** Y Gronfa Integreiddio ac Ail-gydbwysu Gofal (IRCF)

**LoS:** Hyd yr Arhosiad

**MDT:** Tîm Amlddisgyblaeth

**MSR:** Adroddiad Sefydlogrwydd y Farchnad

**NEET:** Pobl nad ydynt mewn Addysg, Cyflogaeth na Hyfforddiant

**NWD:** Dim Drws Anghywir





---

## CANLLAW I YSTYRON IECHYD A GOFAL CYMDEITHASOL

---



**PAVS:** Cymdeithas Gwasanaethau Gwirfoddol Sir Benfro

**CPA:** Cytundeb Cyn-leoli

**PREM:** Mesurau Profiad gan Gleifion

**PROM:** Mesurau'r Canlyniadau gan Gleifion

**PSB:** Y Bwrdd Gwasanaethau Cyhoeddus

**PNA:** Aseiad o Anghenion y Boblogaeth

**RPB:** Y Bwrdd Partneriaeth Rhanbarthol

**RIF:** Y Gronfa Integreiddio Rhanbarthol (2022 i 2027)

**RILP:** Rhaglen Gwella Bywydau Ranbarthol

**RPB:** Y Bwrdd Partneriaeth Rhanbarthol

**SSWBA:** Deddf Gwasanaethau Cymdeithasol a Llesiant (Cymru) 2014

**SDEC:** Gofal Argyfwng yr Un Diwrnod

**TF:** Cronfa Trawsnewid (2017 i 2022)

**TUEC:** Trawsnewid Gofal Brys ac Argyfwng

**UEC:** Gofal Brys ac Argyfwng

**WG:** Llywodraeth Cymru

**WWCP:** Partneriaeth Gofal Gorllewin Cymru (hen enw WWRPB)

